

**Подаване на
Справка за изплатени доходи на
физически лица по чл. 73 от ЗДДФЛ
по Интернет**

Ръководство за клиента на НАП

Съдържание

	1
1. Вход в системата	3
2. Вход в портала на НАП	3
3. Услуги	4
4. Справка за изплатени доходи на физически лица по чл. 73 от ЗДДФЛ	5
Приложение 1	8
Какво е необходимо, за да подавате данъчни декларации по Интернет	8
Приложение 2	13
Инсталиране на ActiveX контрола, необходима за подписване на данъчната декларация	13
Приложение 3	14
Подписване и изпращане на файлове през Mozilla Firefox	14

ВАЖНО: Преди да прочетете и изпълните настоящата инструкция, е необходимо да бъдат изпълнени техническите изисквания, описани в **Приложение 1**.

1. Вход в системата


Затварят се всички активни браузъри (незадължително);

Смарт-картата се поставя в четеща;

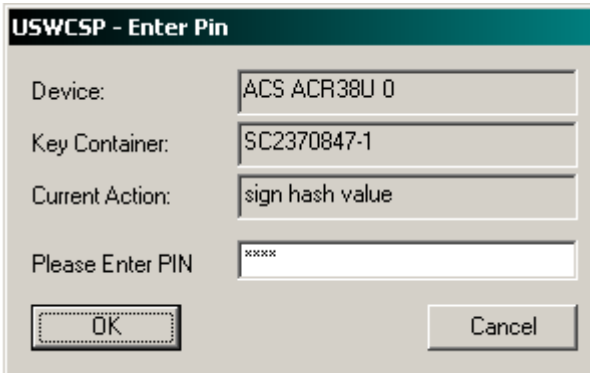
Зарежда се нов браузър;

В address bar-а на браузъра се въвежда адресът

<https://inetdec.nra.bg/pls/pub>

Избира се бутон  вдясно от address bar-а на браузъра или се потвърждава с ENTER на клавиатурата;

След като се извърши предходното действие, се зарежда нов диалогов прозорец. В него се въвежда pin код на смарт-картата, получен с указанието от доставчика на удостоверителни услуги:



Въвежда се pin код и се потвърждава бутон ;

2. Вход в портала на НАП

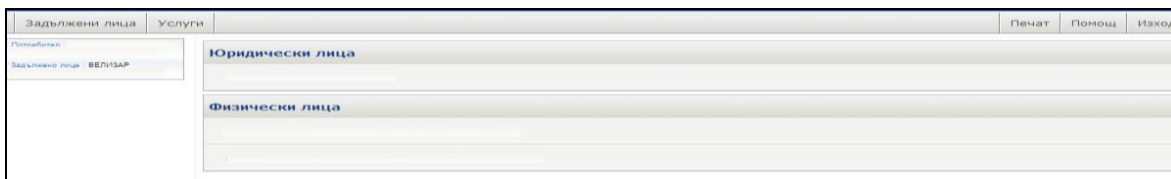
Ако имате подадено заявление за използване на електронните услуги на НАП за физическо и/или юридическо лице можете да изберете съответното

задължено лице от меню „Задължени лица” или съответната услуга от меню „Услуги”



Ако нямате подадено заявление – първо трябва да попълните и подадете такова.

Ако са подадени заявления за повече от един данъчен субект, на този екран се визуализират всички задължени лица, за които имате право да ползвате електронните услуги на НАП.



В дясно на екрана се намира поле, което съдържа информация – Потребител – титуляр на електронният подпис, Задължено лице – лицето от името на което се използват електронните услуги на НАП и ако има избрана услугата, която се използва в момента. В десният горен ъгъл на страницата има бутони Печат – за разпечатване на текущата страница, Помощ – където е описано как се използват съответните услуги и Изход – който Ви извежда в началото на Портала.

3. Услуги

Менюто дава възможност за преглед на документите, които избраното задължено лице има право да подава.

Задължени лица	Услуги	Печат	Помощ	Начало
----------------	--------	-------	-------	--------

Потребител : Задължено лице :	<h3>Заявления за достъп до услугите на НАП</h3> <table border="1" style="width: 100%;"> <tr> <td>Заявление за подаване на документи с УЕП на задълженото лице</td> <td>Попълване</td> </tr> <tr> <td colspan="2"><small>Заявление за подаване на документи по електронен път и ползване на електронните услуги предоставяни от НАП с УЕП на задълженото лице</small></td> </tr> <tr> <td>Заявление за подаване на документи с УЕП на упълномощено лице</td> <td>Попълване Подадени данни</td> </tr> <tr> <td colspan="2"><small>Заявление за подаване на документи по електронен път и ползване на електронните услуги предоставяни от НАП с УЕП на упълномощено лице</small></td> </tr> </table> <h3>Декларации, документи или данни по ЗКПО</h3> <table border="1" style="width: 100%;"> <tr> <td>Декларация по чл.92 от ЗКПО</td> <td>Попълване</td> </tr> <tr> <td colspan="2"><small>Декларация чл.92 (1010)</small></td> </tr> <tr> <td>Декларация по чл.92 от ЗКПО</td> <td>Попълване</td> </tr> <tr> <td colspan="2"><small>Декларация чл.92 без дейност (1010а)</small></td> </tr> <tr> <td>Декларации от минали години</td> <td>Подадени декларации</td> </tr> <tr> <td colspan="2"><small>чл. 51 ЗКПО за 2006, чл.92(обр. 1010, обр. 1010а) ЗКПО за 2007 и 2008</small></td> </tr> </table> <h3>Декларации, документи или данни, свързани със задължителното осигуряване</h3> <table border="1" style="width: 100%;"> <tr> <td>Декларация обр. № 1</td> <td>Попълване</td> </tr> <tr> <td colspan="2"><small>Декларация обр. № 1</small></td> </tr> <tr> <td>Декларация обр. № 3</td> <td>Попълване</td> </tr> <tr> <td colspan="2"><small>Декларация обр. № 3</small></td> </tr> <tr> <td>Декларация обр. № 6</td> <td>Попълване</td> </tr> <tr> <td colspan="2"><small>Декларация обр. № 6</small></td> </tr> </table> <h3>Уведомления за сключване или изменение на трудови договори по чл. 62, ал. 4 от КТ и уведомление за промяна на работодателя по чл. 123, ал. 1 от КТ</h3> <table border="1" style="width: 100%;"> <tr> <td>Уведомление по чл. 62, ал.4 от КТ</td> <td>Попълване</td> </tr> <tr> <td colspan="2"><small>Уведомление по чл. 62, ал.4 от КТ</small></td> </tr> </table>	Заявление за подаване на документи с УЕП на задълженото лице	Попълване	<small>Заявление за подаване на документи по електронен път и ползване на електронните услуги предоставяни от НАП с УЕП на задълженото лице</small>		Заявление за подаване на документи с УЕП на упълномощено лице	Попълване Подадени данни	<small>Заявление за подаване на документи по електронен път и ползване на електронните услуги предоставяни от НАП с УЕП на упълномощено лице</small>		Декларация по чл.92 от ЗКПО	Попълване	<small>Декларация чл.92 (1010)</small>		Декларация по чл.92 от ЗКПО	Попълване	<small>Декларация чл.92 без дейност (1010а)</small>		Декларации от минали години	Подадени декларации	<small>чл. 51 ЗКПО за 2006, чл.92(обр. 1010, обр. 1010а) ЗКПО за 2007 и 2008</small>		Декларация обр. № 1	Попълване	<small>Декларация обр. № 1</small>		Декларация обр. № 3	Попълване	<small>Декларация обр. № 3</small>		Декларация обр. № 6	Попълване	<small>Декларация обр. № 6</small>		Уведомление по чл. 62, ал.4 от КТ	Попълване	<small>Уведомление по чл. 62, ал.4 от КТ</small>	
Заявление за подаване на документи с УЕП на задълженото лице	Попълване																																				
<small>Заявление за подаване на документи по електронен път и ползване на електронните услуги предоставяни от НАП с УЕП на задълженото лице</small>																																					
Заявление за подаване на документи с УЕП на упълномощено лице	Попълване Подадени данни																																				
<small>Заявление за подаване на документи по електронен път и ползване на електронните услуги предоставяни от НАП с УЕП на упълномощено лице</small>																																					
Декларация по чл.92 от ЗКПО	Попълване																																				
<small>Декларация чл.92 (1010)</small>																																					
Декларация по чл.92 от ЗКПО	Попълване																																				
<small>Декларация чл.92 без дейност (1010а)</small>																																					
Декларации от минали години	Подадени декларации																																				
<small>чл. 51 ЗКПО за 2006, чл.92(обр. 1010, обр. 1010а) ЗКПО за 2007 и 2008</small>																																					
Декларация обр. № 1	Попълване																																				
<small>Декларация обр. № 1</small>																																					
Декларация обр. № 3	Попълване																																				
<small>Декларация обр. № 3</small>																																					
Декларация обр. № 6	Попълване																																				
<small>Декларация обр. № 6</small>																																					
Уведомление по чл. 62, ал.4 от КТ	Попълване																																				
<small>Уведомление по чл. 62, ал.4 от КТ</small>																																					

4. Справка за изплатени доходи на физически лица по чл. 73 от ЗДДФЛ

При избор на тази услуга се визуализира формуляр, в който може да се прикачи файл и да се избере година, за която се подават данните.

Задължени лица	Услуги	Печат	Помощ	Начало
----------------	--------	-------	-------	--------

Потребител : Задължено лице : Услуги : Справка за изплатени доходи на физически лица по чл. 73 от ЗДДФЛ	<h3>Справка за изплатени доходи на физически лица по чл. 73 от ЗДДФЛ</h3> <table border="1" style="width: 100%;"> <tr> <td>Справка за изплатени доходи на физически лица по чл. 73 от ЗДДФЛ</td> <td>Подаване</td> <td>Подадени данни</td> </tr> <tr> <td colspan="3"><small>Справка за изплатени доходи на физически лица по чл. 73 от ЗДДФЛ</small></td> </tr> </table>	Справка за изплатени доходи на физически лица по чл. 73 от ЗДДФЛ	Подаване	Подадени данни	<small>Справка за изплатени доходи на физически лица по чл. 73 от ЗДДФЛ</small>		
Справка за изплатени доходи на физически лица по чл. 73 от ЗДДФЛ	Подаване	Подадени данни					
<small>Справка за изплатени доходи на физически лица по чл. 73 от ЗДДФЛ</small>							

Задължени лица	Услуги	Печат	Помощ	Начало
----------------	--------	-------	-------	--------

Потребител :
 Задължено лице :
 Услуги : Справка за изплатени доходи на физически лица по чл. 73 от ЗДДФЛ

НАЦИОНАЛНА АГЕНЦИЯ ЗА ПРИХОДИТЕ
ЕИК по БУЛСТАТ 131063188

Справка за изплатени доходи на физически лица по чл.73 от ЗДДФЛ

ЗЛ:			
Файл :	<input type="text"/>	Browse...	
Година	<input type="text" value="2010"/> <input type="text" value="2010"/> <input type="text" value="2011"/>	Подписване и подаване	

Формат и ред за създаване и предаване на файлове, съдържащи данни за “Справка за изплатени доходи на физически лица” по чл.73 от ЗДДФЛ за 2010/2011 г. е описан на интернет страницата на НАП в раздел „Данъци” подраздел „Документи за изтегляне”.

След попълване се избира бутон Подписване и подаване.

За подаване на уведомленията през Mozilla Firefox е необходимо да прикачите и т.нар. отделен електронен подпис (detached signature) с формат .p7s (виж Приложение 3).

Задължени лица	Услуги	Печат	Помощ	Начало
----------------	--------	-------	-------	--------

Потребител :
 Задължено лице :
 Услуги : Справка за изплатени доходи на физически лица по чл. 73 от ЗДДФЛ

НАЦИОНАЛНА АГЕНЦИЯ ЗА ПРИХОДИТЕ
ЕИК по БУЛСТАТ 131063188

Справка за изплатени доходи на физически лица по чл. 73 от ЗДДФЛ

ЗЛ:			
Файл :	<input type="text"/>	Browse...	
Подпис	<input type="text"/>	Browse...	
Година	<input type="text" value="2010"/>	Подписване и подаване	

Оригиналният файл, който искате да прикачите се избира в поле „Файл”, а в поле „Подпис” се избира полученият файл с формат .p7s. След попълване се избира бутон Подписване и подаване.

При избор на бутон Подадени данни, се визуализира списък с подадените справки.

Екранната справка включва:

- Пореден номер
- Входящ номер
- Дата на подаване
- Период
- Резултат
- Файл

Задължени лица Услуги Печат Помощ Начал

Потребител :
Задължено лице :
Услуга : Справка за изплатени доходи на физически лица по чл. 73 от ЗДДФЛ

Подадени данни за справка за изплатени доходи на физически лица по чл. 73 от ЗДДФЛ

Таблицата съдържа списък с регистрирани електронни документи от типа справка за изплатени доходи на физически лица по чл. 73 от ЗДДФЛ, подадени от името на избраното задължено лице

Критерий

№	Вх.номер	Дата на подаване	Период	Резултат	Файл
1.	29000113000012	30.03.2011 11:03	2010	<input type="button" value="Преглед"/>	<input type="button" value="Изтегли"/>

При избор на бутон „Резултат“ се визуализира резултата от обработката на документа, с възможност за печат.

НАЦИОНАЛНА АГЕНЦИЯ ЗА ПРИХОДИТЕ
ЕИК по БУЛСТАТ 131063188

Справка за изплатени доходи на физически лица по чл.73 от ЗДДФЛ

Изх. № 22447113000053 / 30.03.2011 15:47:00

СЪОБЩЕНИЕ

за резултати от обработката на подадени данни по Справка за изплатени доходи на физически лица по чл. 73 от ЗДДФЛ с Вх. №: 22447113000053 / 30.03.2011 15:37:48 от:

Името на:

ЕИК по ТР/БУЛСТАТ:

Чрез електронен сертификат, издаден на:

Сериен номер на сертификата:

за периода: 2011 г.

Подадената от Вас справка за изплатени доходи на физически лица по чл. 73 от ЗДДФЛ е приета!
Справката съдържа 26р. реда
Общо изплатени доходи
Удържан данък

При наличие на грешни или отхвърлени данни, в 7-дневен срок от датата на получаване на настоящата справка, следва да подадете нова справка/и с коректно попълнени данни /съгласно чл.102, ал.4 от ДОПК /.

При избор на бутона „Изтегли“ може да се види или изтегли прикачения файл.

Приложение 1

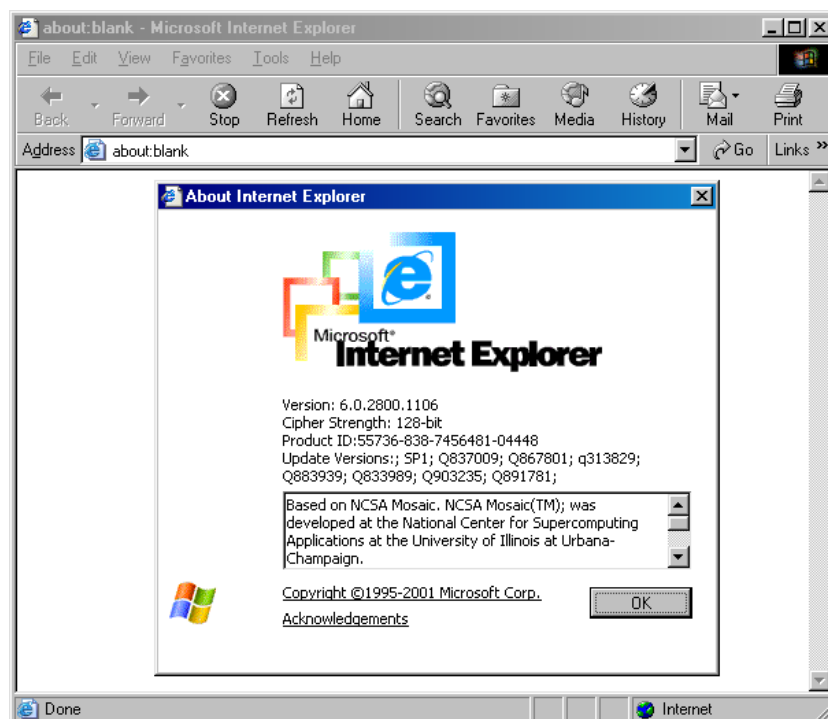
Какво е необходимо, за да подавате данъчни декларации по Интернет

(технически изисквания)

1. Персонален компютър с инсталирана ОС Windows NT/2000/XP-Service pack 3/2003/Vista/7.

За използване на приложението се препоръчва използването на Internet Explorer, версия 7.0 или по-висока или Mozilla Firefox, като операционната система трябва да поддържа 128-битово криптиране. Криптирането на данните гарантира сигурността на информацията, която се изпраща.

Дали браузърът поддържа 128-битово криптиране за Explorer, може да се провери в менюто на Internet Explorer Help -> About – Cipher strength. При нужда (ако браузърът не поддържа 128-битово криптиране) се зарежда безплатен patch (допълнение), който може да бъде автоматично свален от Internet и инсталиран, като се избере препратката (link) <Update Information>.

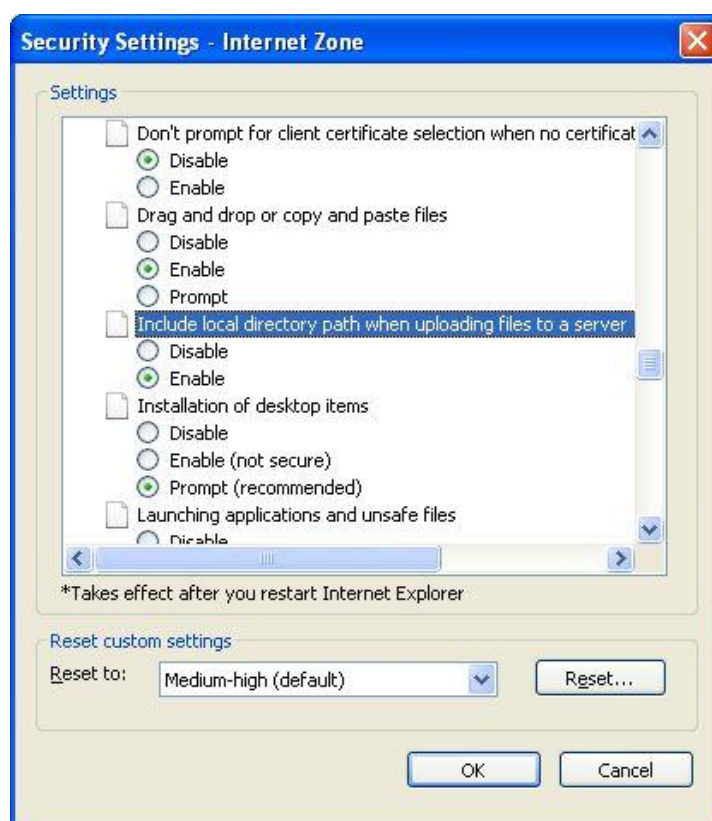


Mozilla Firefox поддържа такова криптиране по подразбиране и не са необходими допълнителни настройки.

а. **Особеност при използване на Internet Explorer, версия 8**

За използване на услуги през браузър Internet Explorer версия 8, при които е извършва прикачане на файлове от локалния компютър е необходимо да направите следната настройка на браузъра:

- От главното меню на Internet Explorer се избира Tools и след това Internet Options
- След това се избира таб Security и се потвърждава бутон Custom Level (като е избрана иконата Internet)
- Поставя се отметка Enable на условието „Include local directory path when uploading files to a server”, както е показано по-долу:



- Потвърждава се бутон 

2. Валидно удостоверение за универсален електронен подпис, издадено от регистриран доставчик на удостоверителни услуги от [Комисията за регулиране на съобщенията](#). Списък на официалните доставчици можете да видите тук: <http://www.crc.bg/v2/bul/index.htm>.

3. Инсталирани базови (root) сертификати на доставчика „[Информационно обслужване](#)“ АД, тъй като с тях са подписани компонентите за полагане на електронен подпис. Това може да направите като инсталирате последователно:

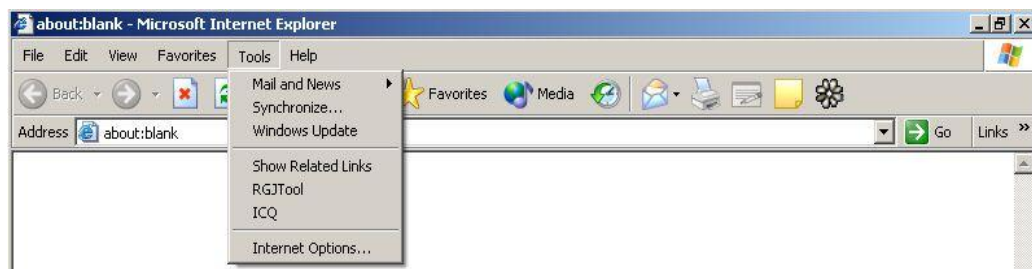
- i. [StampIT Domestic Root CA](#)
- ii. [StampIT Domestic CA NGL](#)

Записване на сертификата, който ще се използва (записването на сертификат е описано в документацията, предоставена от доставчика на удостоверителни услуги).

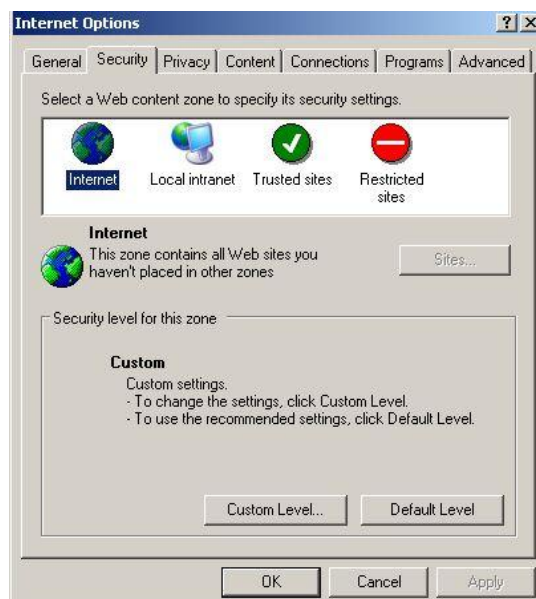
4. Настройки, позволяващи зареждането и използването на подписани ActiveX контроли. Това става по следния начин:

4.1. Зарежда се нов браузър

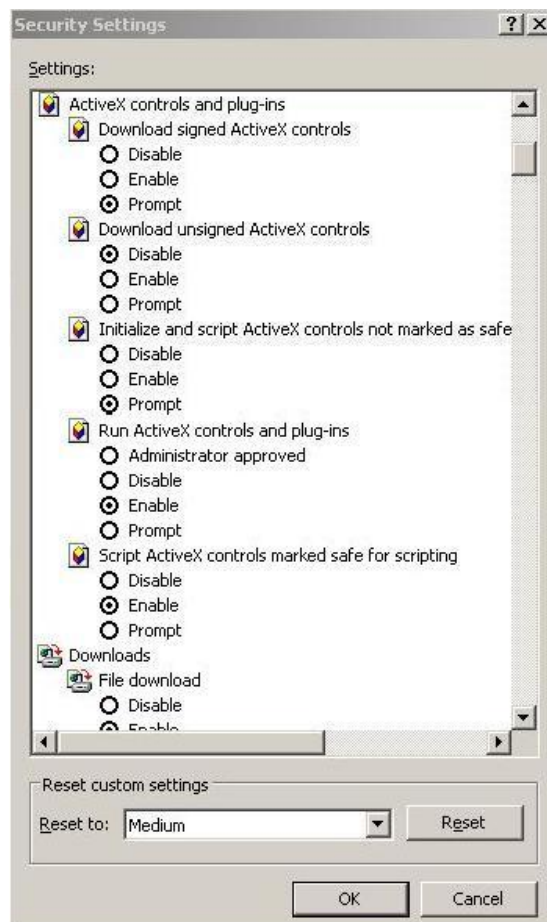
4.2. От главното меню се избира Tools и след това Internet Options



4.3. След това се избира таб Security и се потвърждава бутон Custom Level (като е избрана иконата Internet)

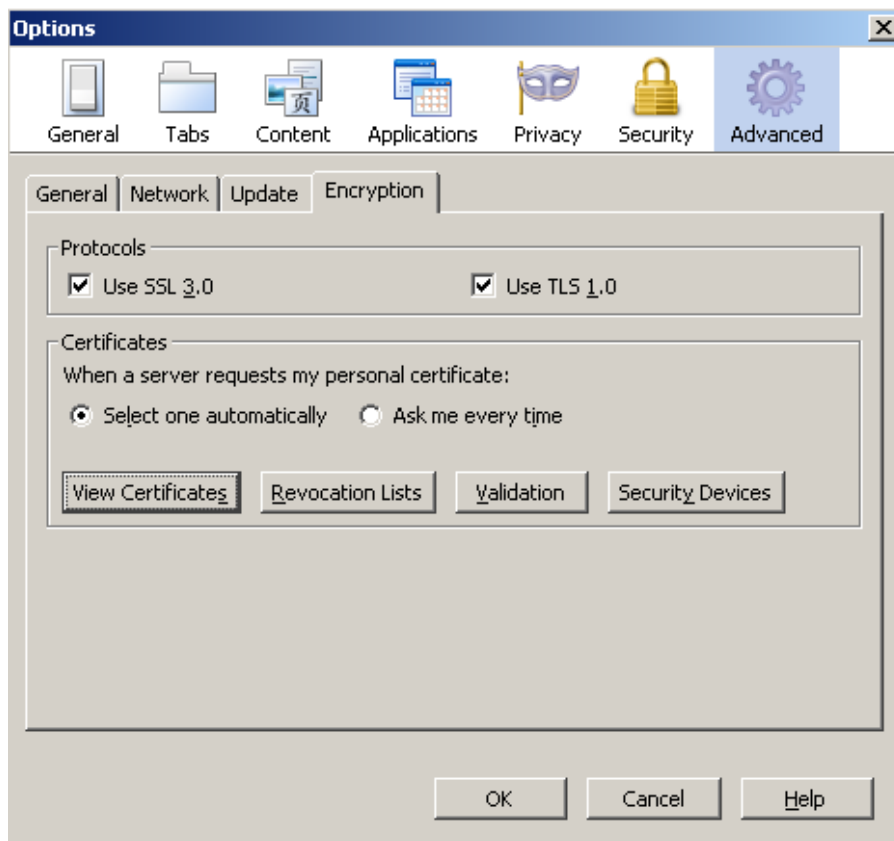


Настройките трябва да бъдат както е показано по долу:

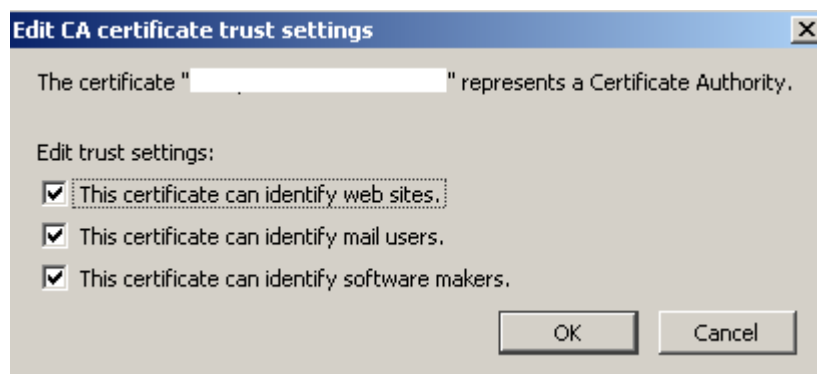


4.4. Потвърждава се бутон .

За да можете да подавате декларации през Mozilla Firefox трябва да извършите показаните по-долу настройки от меню Tools -> Options -> Advanced->таб Encryption -> View Certificates



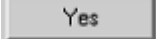
В менюто View Certificates избирате таб Authorities и намирате базовите (root) сертификати на доставчика на електронния Ви подпис и избирате бутон Edit. В диалоговия прозорец трябва да са отбелязани всички отметки.



Приложение 2

Инсталиране на ActiveX контрола, необходима за подписване на данъчната декларация

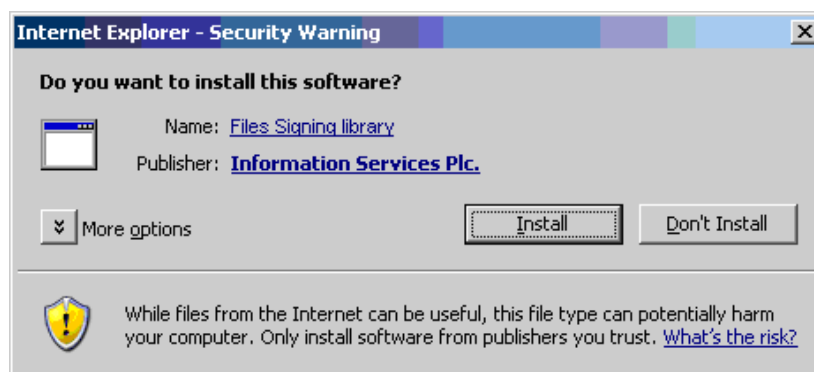
При първоначалното подписване на данъчната декларация е необходимо да се инсталира ActiveX контролата Files signing library. Инсталирането е лесно и се прави автоматично от браузъра в процеса на работа. Използва се за подписване и обработка на информацията, която се изпраща. Инсталиране се изисква само ако вече не е била инсталирана чрез използването на други приложения.

Необходимо е да се избере бутон  от прозореца, който ще се визуализира.



За потребителите на операционна система Windows XP с инсталиран Service Pack 3 SP3).

За инсталирането на ActiveX контролата се извършват аналогични действия. Необходимо е да се избере бутон "Install" в прозореца, който ще се визуализира.

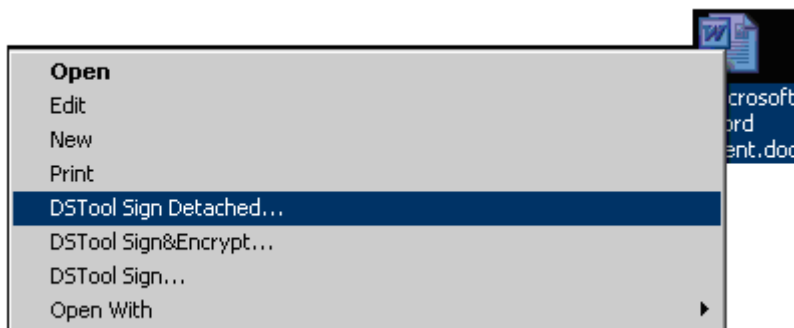


Приложение 3

Подписване и изпращане на файлове през Mozilla Firefox

При използване на Mozilla Firefox, освен основния файл е необходимо да бъде прикачен и файл, който съдържа PKCS#7 detached (отделена) сигнатура в бинарна или base64 форма, с включени intermediate базови СА сертификати.

Под Windows ОС, за създаването му може да използвате приложението DSTool, което се изтегля от страницата Stampit.org, от подменю „[Драйвери и софтуер](#)”. След успешна инсталация на приложението след избор с десен бутон върху файла, който искате да прикачите, избирате DSTool Sign Detached:



Получава се файл със същото име и разширение .p7s.

Оригиналният файл, който искате да прикачите се избира в поле „Файл”, а в поле „Подпис” се избира полученият файл с формат .p7s.

След като и двата файла са избрани в съответните полета се преминава към следващата стъпка от подаването и обработката на документите.

Ако работите под Linux съвместима операционна система, за създаването на PKCS#7 detached signature, следвайте инструкцията публикувана на адрес:

https://inetdec.nra.bg/docs/DigSig_linux_howto.pdf